



## التقرير الإداري لهيئة الإدارة عن العام 2019



## التقرير الإداري للعام 2019

السلام عليكم ورحمة الله وبركاته...

أصحاب السعادة السيدات والسادة أعضاء الهيئة العامة لجمعية الإغاثة الطبية العربية المحترمين.

يسرني بإسمي والسادة أعضاء هيئة الإدارة أن أرحب بكم في اجتماع الهيئة العامة السنوي العادي. وأن

أضع بين يدي حضراتكم التقرير الإداري عن أعمال الجمعية للعام المنصرم 2019. للتفضل بالمناقشة واتخاذ القرار الذي ترونه مناسباً.

رئيس هيئة الإدارة

د. عوني محمد البشير



اجتماع مجلس الإدارة



## أولاً: الإدارة العامة والعلاقات

### أولاً: الإدارة العامة

في سعي الجمعية الدائم لسد احتياجات الجمعية وفقاً للهيكل التنظيمي فقد تم رفق الجمعية بعدد من الموظفين الجدد، واستحداث بعض الأقسام والإدارات وذلك للتماشي مع مسيرة الجمعية المتنامية. تالياً أبرز التغيرات التي طرأت في العام 2019:

- الكادر الإداري في الإدارة العامة:

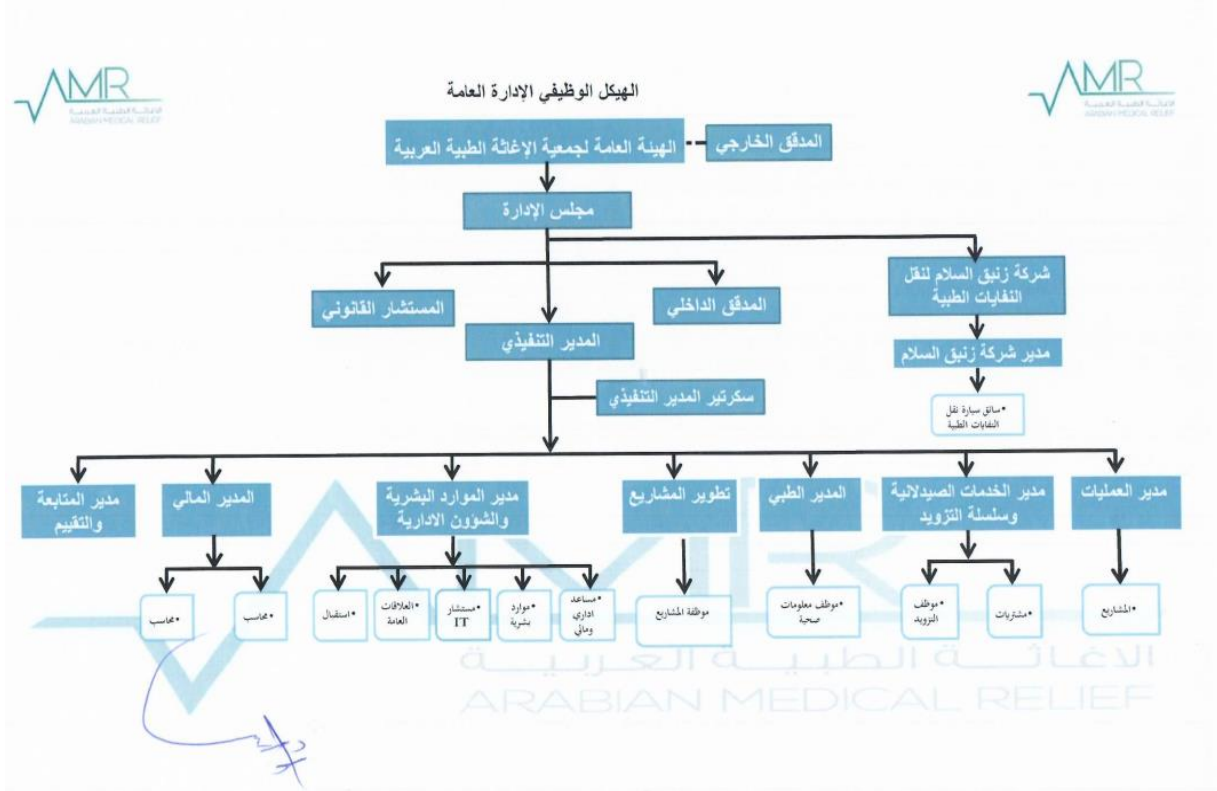
الدائرة الإدارية	الدائرة المالية	دائرة التوريد والمشتريات	دائرة البرامج والمشاريع
موظف موارد بشرية	محاسب	موظف مشتريات	موظف مشاريع

- الإدارات والأقسام الجديدة في الإدارة العامة

الادارة	المهام	عدد الكادر
الإدارة الطبية	الإشراف على المراكز الطبية لضمان تقديم رعاية فائقة للمرضى. وضمان التشغيل الكفء للمراكز الطبية.	1
التدقيق الداخلي	تقييم أنظمة الرقابة الداخلية والتأكد من تطبيقها داخل الجمعية وتطويرها بما يتناغم مع المعايير المهنية الناظمة.	1

- الهيكل التنظيمي في الإدارة العامة:





## ثانياً: أبرز الاتفاقيات والشراكات في العام 2019

المشروع	المؤسسة
تجديد اتفاقية المركز طبي القرية السادسة _ محيم الأزرق	المفوضية السامية للأمم المتحدة لشؤون اللاجئين UNHCR
الموافقة على مشروع نظام ERP للجمعية.	المفوضية السامية للأمم المتحدة لشؤون اللاجئين UNHCR
تجديد اتفاقية مركز طبي قطر الخيرية الشامل_ محيم الزعتري	جمعية قطر الخيرية



ثالثاً: الوفود الزائرة في العام 2019

#	الهيئة	الدولة	هدف الزيارة
1.	مبرة منابع الخير / مبرة غنائم الخير	الكويت	الاطلاع على واقع المشاريع المشتركة والمشاريع المستقبلية
2.	وفد مؤسسة Core Assets	بريطانيا	الاطلاع على واقع المشاريع المشتركة
3.	مؤسسة قطر الخيرية	قطر	الاطلاع على واقع المشاريع المشتركة
4.	مؤسسة جاسم وحمد بن جاسم الخيرية	قطر	الاطلاع على واقع المشاريع المشتركة
5.	طالبة دكتوراة	إيرلندا	إعداد بحث عن الطاقة البديلة في مخيمات اللجوء



صورة زيارة إحدى الوفود

رابعاً: أبرز الشركاء والعلاقات

المشروع	المؤسسة
مركز الأمومة والطفولة، مركز الأشعة التشخيصية	مبرة منابع الخير _ الكويت
مركز الأمومة والطفولة، مركز الأشعة التشخيصية	مبرة غنائم الخير _ الكويت
المركز الطبي الخيري _ إربد	أطباء بلا حدود
المركز الطبي الخيري _ إربد	غرفة تجارة إربد
عيادة الأنف والأذن والحنجرة في المركز الطبي الشامل _ مخيم الزعتري	جمعية صندوق إعانة المرضى _ الكويت
مركز الأمومة والطفولة _ مخيم الزعتري، مركز الأشعة التشخيصية _ مخيم الزعتري ومشاريع أخرى.	الهيئة الخيرية الإسلامية العالمية _ الكويت

المستوصف الجوال، مشاريع طبية متنوعة	بيت الزكاة الكويتي _ الكويت
مركز الشيخ جاسم بن جبر ال ثاني للرعاية الصحية الأولية _ مخيم الأزرق	مؤسسة جاسم وحمد بن جاسم الخيرية _ قطر
مركز قطر الخيرية الشامل _ مخيم الزعتري	جمعية قطر الخيرية _ قطر
مركز طبي القرية السادسة _ مخيم الأزرق	المفوضية السامية لشؤون اللاجئين UNHCR
مركز الأمل لتعزيز الصحة _ مخيم الزعتري	مؤسسة Core Assets _ بريطانيا
مركز الأمل لتعزيز الصحة _ مخيم الزعتري	الإغاثة الإنسانية البريطانية - HRF
شركاء محليين بعدة مشاريع (جاسم، الأمل لتعزيز الصحة، الامومة، الاشعة)	الهيئة الخيرية الأردنية الهاشمية
احالة العطاء الخاص بالرمثا واريد والمفرق والزعتري على مركز الاطراف	منظمة Humanity Inclusion

#### خامساً: الهيئة العامة

عدد الأعضاء عام 2018	عدد الأعضاء 2019
51	65

#### سادساً: اجتماعات هيئة الإدارة

عدد الاجتماعات	عدد القرارات
12	230

#### سابعاً: وسائل النقل

مركبات الجمعية					
#	المركبة	النوع	المكان	الموديل	الاستخدام
1.	سيارة	تويوتا بريوس	الإدارة العامة	2012	أعمال وخدمات الإدارة العامة
2.	باص	H1	الإدارة العامة	2016	أعمال وخدمات الإدارة العامة
3.	باص	ميتسوبيشي	المراكز الطبية _ مخيم الزعتري	2017	نقل الكادر
4.	باص	ميتسوبيشي	المراكز الطبية _ مخيم الأزرق	2017	نقل الكادر
5.	باص	هونداي	مركز الأمومة والطفولة	2012	نقل الكادر
6.	باص	هونداي	المراكز الطبية _ مخيم الزعتري	2002	نقل الأدوية
7.	سيارة اسعاف	مرسيدس	مخيم الزعتري	2009	نقل المرضى والحالات الطارئة
8.	ثلاجة	ايسوزو	المراكز الطبية للجمعية	2018	نقل النفايات الطبية



سيارة نقل النفايات الطبية



باصات نقل كوادر الجمعية\_ مخيمات الزعتري والأزرق





## ثانياً: إنجازات المراكز والمشاريع

2019





أولاً: المراكز

1. مركز قطر الخيرية الطبي الشامل - مخيم الزعتري

مركز طبي يعنى بتقديم خدمات الرعاية الصحية ويشمل (الطب العام، الأطفال، طب الاسرة، الانف والاذن وحنجرة، الجلدية، العيون، العظام، القلب، الاسنان، الجراحة العامة، الباطني، الطوارئ، الصيدلية، المطاعم، المختبر) يستقبل من 250-300 مراجع يومياً.

النسبة % + -	أعداد المستفيدين		الكادر			الأقسام
	2019	2018	الخدمات	إداري	طبي	
69% -	39,847	130,804	11	10	27	الطب العام، الأطفال، طب الاسرة، الانف والاذن وحنجرة، الجلدية، العيون، العظام، القلب، الاسنان، الجراحة العامة، الباطني، الطوارئ، الصيدلية، المطاعم، المختبر

أبرز التغييرات التي حدثت

1. اغلاق المركز لعدة اشهر حين إعادة تشغيل المركز بكامل طاقته في نهاية شهر 2020/8 بعد توقيع اتفاقية تشغيل المركز مع جمعية قطر الخيرية والذي اثر على عدد المستفيدين من المركز.



## 2. مركز الأمومة والطفولة\_ مخيم الزعتري

مركز طبي يعنى بصحة المرأة والطفل ويشمل (الطب العام، الطوارئ، النسائية، الاسنان، المختبر، الصيدلية). يستقبل من 70-100 مراجع يومياً.

النسبة % + -	أعداد المستفيدين		الكادر			الأقسام
	2019	2018	الخدمات	إداري	طبي	
15% -	38,678	46,004	3	1	9	الطوارئ، النسائية، الاطفال، الاسنان، المختبر، الصيدلية، الطب العام



تعيين موظفة استقبال وحفظ بيانات المرضى إلكترونياً.

## 3. مركز التشخيص الشعاعي\_ مخيم الزعتري

مركز متخصص بالتصوير الإشعاعي بكافة انواعه، مجهز بأجهزة تصوير الاشعة متنوعة وحديثة يستقبل من 40 - 50 مراجع يومياً.

النسبة % + -	أعداد المستفيدين		الكادر			الأقسام	
	2019	2018	المتطوعون	الخدمات	إداري		طبي
44% -	6,435	11,420	---	2	1	3	التصوير الاشعاعي البسيط، تصوير الاسنان، تصوير القلب التلفزيوني، تصوير الثدي الشعاعي، تصوير تلفزيوني.



4. مركز نبض الطبي \_ اربد

مركز رعاية صحية أولية يقدم الخدمات التشخيصية والسريية والدوائية برسوم رمزية لكافة المحتاجين من المواطنين الفقراء يستقبل من 40-50 مراجع يومياً.

النسبة - + %	أعداد المستفيدين		الكادر				الأقسام	
	2019		2018	المتطوعون	الخدمات	إداري		طبي
	سوريين	أردنيين						
-32%	4,826	2,520	10,869	-	-	-	5	الأسنان، الطب العام، الأنف والأذن والحنجرة، عيادة الأمراض المزمنة، الصيدلية، الجلدية، الأطفال، العظام، تراكيب الاسنان، التغذية، الانف والاذن والحنجرة



5. مختبر التحاليل الطبية \_ اربد

مختبر تحاليل متخصص بإجراء كافة الفحوصات المخبرية المطلوبة، ومزود بأحدث الأجهزة المخبرية يقدم خدماته لكافة المحتاجين من المواطنين الفقراء برسوم رمزية. ويستقبل من 10-15 مراجع يومياً.

النسبة - + %	أعداد المستفيدين		الكادر				الأقسام
	2019		2018	الخدمات	إداري	طبي	
	المرضى	الفحوصات					
+35%	3,622	9,590	2,678	-	1	2	فحوصات السكري، تعداد خلايا الدم، فقر الدم، وظائف الغدة الدرقية والهرمونات، وظائف الكبد



							والبنكرياس، دهنيات الدم، املاح الدم، فحوص الحمل/ فحوص الأمراض المعدية، ... الخ
--	--	--	--	--	--	--	---



### 6. مركز الأطراف الاصطناعية \_ عمّان

مركز طبي متخصص بتصنيع الأطراف الاصطناعية، وتركيبها مجاناً للجرحي والمصابين الفقراء واللاجئين. وبأسعار تفضيلية للمقتدرين.						
أعداد المستفيدين			الكادر			الخدمات
النسبة % + -	2019		2018	الخدمات	إداري	فنيين
	سوريين	أردنيين				
%455	251	398	117	-	-	3
تركيب وصناعة الأطراف السفلية والعلوية والجبائر والمقومات الحركية "أجهزة الشلل"، وأجهزة تقويم العمود الفقري، تصنيع وتركيب الأطراف العلوية الالكترونية.						
المشاركة بعبء ال Humanity Inclusion واحالة الحالات بالمناطق التالية على المركز: رمثا/ اربد/ المفرق/ والزعتري.						



7. مركز الشيخ جاسم بن جبر ال ثاني للرعاية الصحية الأولية \_ مخم الأزرق

مركز طبي يقدم خدمات الرعاية الصحية الأولية (التشخيص والدواء) مجاناً للأشقاء اللاجئين في المخيم. وهو مشروع تشاركي مع مؤسسة جاسم وحمد بن جاسم الخيرية \_ قطر، ويستقبل المركز من 100-150 مراجع يومياً.

اعداد المستفيدين			الكادر			الخدمات
النسبة % + -	2019	2018	الخدمات	إداري	طبي	الطب العام، الأطفال، النسائية، الأسنان، المطاعيم، الصيدلية
%103	71,488	35,178	3	2	11	



8. مركز طبي القرية السادسة \_ مخيم الأزرق

مركز طبي يقدم خدمات الرعاية الصحية الأولية (التشخيص والدواء) مجاناً للأشقاء اللاجئين في المخيم. وهو مشروع تشاركي مع المفوضية السامية لشؤون اللاجئين (UNHCR)، يستقبل المركز حوالي 250 مراجع يومياً.

اعداد المستفيدين			الكادر			الخدمات
النسبة % + -	2019	2018	الخدمات	إداري	طبي	الطب العام عيادة عدد 3، اختصاص باطني، الأمراض المزمنة، الأسنان، الصيدلية
%0.008	62,873	62,403	1	4	18	



9. مركز الأمل لتعزيز الصحة \_ مخيم الزعتري

هو مركز تأهيل شامل للأطفال. ويجري المركز حوالي 16 جلسة يومياً.

اعداد الجلسات		الكادر			الخدمات
النسبة % + -	2019	2018	الخدمات	إداري	طبي
%91	8,070	4,230	1	2	6
العلاج الطبيعي، العلاج الوظيفي، علاج السمع والنطق، الدعم النفسي.					



تم اعادة هيكلة الكادر العامل في مركز الامل



ثانياً: المشاريع

1. مشروع الحالات الطارئة

عدد المستفيدين		الوصف	المشروع	#
2019	2018	يعنى المشروع بالمساهمة أو التكفل بكلفة التدخل الطبي أو التشخيص السريع للحالات الطارئة والتي لا يمكن علاجها في مراكز الجمعية.	مشروع الحالات الطارئة	*
28	14			

2. مشروع حملة جمع التبرعات \_ إذاعة حياة FM

مجموع التبرعات	
107,520 دينار	
تبرعات الهيئة العامة للأعمال اللوجستية للحملة:	
2,701 دينار	المجموع
المصاريف اللوجستية لحملة حياة اف ام:	
27,958 دينار	المجموع



## ثالثاً: القسم الطبي

الانجازات	#
إيجاد آليات عمل وسياسات لكافة العيادات (طب عام واختصاص وأسنان والمختبر والأشعة والصيديات) واعتماد نماذج وملفات طبية موحدة لجميع المراكز.	.1
وضع سياسة اعتماد معالجة الحالات المرضية لصندوق معالجة الحالات الطارئة.	.2

### الإيرادات النقدية والعينية / بانتظار تقرير المدقق

النسبة % + -	2019	2018	اسم الحساب	#
			الإيرادات النقدية داخلية	.1
			الإيرادات النقدية خارجية	.2
			الإيرادات العينية_ أدوية.	.3
			الإيرادات العينية_ أجهزة.	.4
			الإيرادات العينية_ مستهلكات طبية.	.5

