



التقرير الإداري لهيئة الإدارة عن العام 2018



صورة لاجتماع الهيئة العامة 2018

التقرير الإداري للعام 2018

السلام عليكم ورحمة الله وبركاته...

أصحاب السعادة السيدات والسادة أعضاء الهيئة العامة لجمعية الإغاثة الطبية العربية المحترمين.

يسرني بإسمي والسادة أعضاء هيئة الإدارة أن أرحب بكم في اجتماع الهيئة العامة السنوي العادي. وأن

أضع بين يدي حضراتكم التقرير الإداري عن أعمال الجمعية للعام المنصرم 2018. للتفضل بالمناقشة واتخاذ

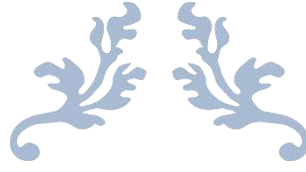
القرار الذي ترونه مناسباً.

رئيس الهيئة الإدارية

د. عوني محمد البشير



صورة اجتماع مجلس الادارة



أولاً: الإدارة العامة والعلاقات

2018



أولاً: الهيئة العامة

عدد الأعضاء عام 2017	عدد الأعضاء 2018
45	51

ثانياً: اجتماعات هيئة الإدارة

عدد الاجتماعات	عدد القرارات
20	279

ثالثاً: وسائل النقل

مركبات قبل عام 2018

سنة الشراء	الاستخدام	الموديل	المكان	النوع	المركبة
2014	نقل الأدوية	2002	المراكز الطبية _ مخيم الزعتري	هونداي	باص
2015	أعمال وخدمات الإدارة العامة	2012	الإدارة العامة	تويوتا بريوس	سيارة
2015	لنقل الموظفين في مركز الأمومة والطفولة	2012	مركز الأمومة والطفولة	هونداي	باص
2016	أعمال وخدمات الإدارة العامة	2016	الإدارة العامة	H1	باص
2016	نقل المرضى والحالات الطارئة	2009	مخيم الزعتري	مرسيدس	سيارة اسعاف

مركبات تم اضافتها الى الخدمة

2018	نقل الكادر	2017	المراكز الطبية _ مخيم الزعتري	ميتسوبيشي	باص
2018	نقل الكادر	2017	المراكز الطبية _ مخيم الأزرق	ميتسوبيشي	باص
2018	نقل النفايات الطبية	2018	المراكز الطبية للجمعية	ايسوزو	ثلاجة

مركبات خارج الخدمة

2016	نقل المرضى والجرحى والمعاقين	2007	مشروع نقل المرضى	كيا كرنفال	سيارة
------	------------------------------	------	------------------	------------	-------



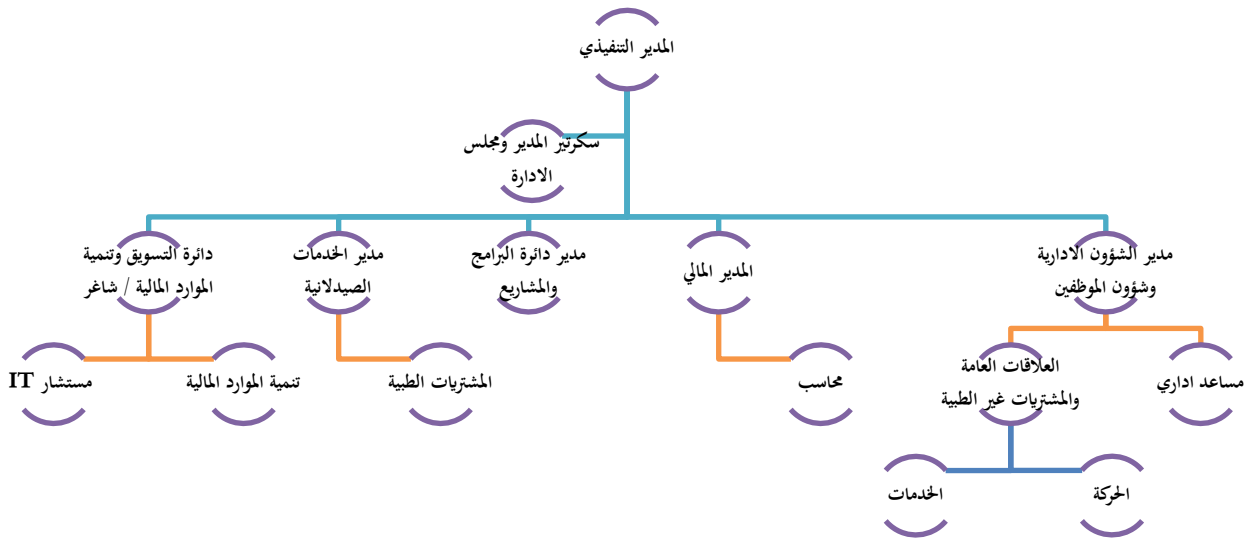
سيارة نقل النفايات الطبية



باصات نقل كوادر الجمعية_ مخيمات الزعتري والأزرق

رابعاً: الإدارة العامة

- الكادر الإداري في الإدارة العامة. في سعي الجمعية الدائم لاستكمال الكادر الإداري وفقاً للهيكل التنظيمي واحتياجات الجمعية فقد تم رفد الجمعية بعدد من الموظفين الجدد. تالياً أبرز التغيرات التي طرأت على كادر الإدارة العامة في العام 2018.
1. استقالة المدير العام السابق بسام البشاييرة.
 2. تعيين عضو مجلس الإدارة " معتر ديرية" مديراً للفترة الانتقالية للجمعية حين تعيين مدير جديد.
 3. تعديل المسمى الوظيفي للمدير العام ليصبح "مدير تنفيذي" وتعيين السيد لؤي الخزاعي مديراً تنفيذياً.



خامساً: أبرز الاتفاقيات والشراكات في العام 2018

المشروع	المؤسسة
تجديد اتفاقية المركز طبي القرية السادسة _ محيم الأزرق	المفوضية السامية للأمم المتحدة لشؤون اللاجئين UNHCR

خامساً: الوفود الزائرة

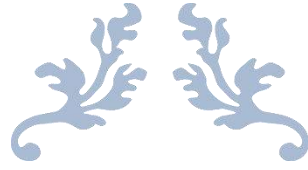
هدف الزيارة	الدولة	الهيئة
الاطلاع على واقع المشاريع المشتركة والمشاريع المستقبلية	الكويت	مبرة منابع الخير / مبرة غنائم الخير
الاطلاع على واقع المشاريع المشتركة	بريطانيا	وفد مؤسسة Core Assets
الاطلاع على واقع المشاريع المشتركة	قطر	مؤسسة قطر الخيرية
الاطلاع على واقع المشاريع المشتركة	قطر	مؤسسة جاسم وحمد بن جاسم الخيرية



صورة اجتماع مع وفد مؤسسة جاسم خلال زيارتهم للجمعية

سادساً: أبرز الشركاء والعلاقات

المشروع	المؤسسة
مركز الأمومة والطفولة، مركز الأشعة التشخيصية	مبرة منابع الخير _ الكويت
مركز الأمومة والطفولة، مركز الأشعة التشخيصية	مبرة غنائم الخير _ الكويت
المركز الطبي الخيري _ إربد	أطباء بلا حدود
المركز الطبي الخيري _ إربد	غرفة تجارة اربد
عيادة الأنف والأذن والحنجرة في المركز الطبي الشامل _ مخيم الزعتري	جمعية صندوق إعانة المرضى _ الكويت
مشروع نقل المرضى	الشبكة الطبية اليابانية JIM – NET
مركز الأمومة والطفولة _ مخيم الزعتري، مركز الأشعة التشخيصية _ مخيم الزعتري ومشاريع أخرى.	الهيئة الخيرية الإسلامية العالمية _ الكويت
المستوصف الجوال، مشاريع طبية متنوعة	بيت الزكاة الكويتي _ الكويت
مركز الشيخ جاسم بن جبر ال ثاني للرعاية الصحية الأولية _ مخيم الأزرق	مؤسسة جاسم وحمد بن جاسم الخيرية _ قطر
مركز قطر الخيرية الشامل _ مخيم الزعتري	جمعية قطر الخيرية _ قطر
مركز طبي القرية السادسة _ مخيم الأزرق	المفوضية السامية لشؤون اللاجئين UNHCR
مركز الأمل لتعزيز الصحة _ مخيم الزعتري	مؤسسة Core Assets _ بريطانيا
مركز الأمل لتعزيز الصحة _ مخيم الزعتري	الإغاثة الإنسانية البريطانية - HRF
شركاء محليين بعدة مشاريع (جاسم، الأمل لتعزيز الصحة، الامومة، الاشعة)	الهيئة الخيرية الأردنية الهاشمية



ثانياً: إنجازات المراكز والمشاريع

2018



أولاً: المراكز

1. مركز قطر الخيرية الطبي الشامل - مخيم الزعتري

النسبة % + -	أعداد المستفيدين		الكادر				الأقسام
	2018	2017	المتطوعون	الخدمات	إداري	طبي	
- 3.7 %	130,804	135,913	3	6	4	13	الطب العام، الأسنان، الاطفال، العظام، الطوارئ، الصيدلية، الأنف والاذن والحنجرة، العيون، الباطنية، المطاعيم، مستودع ادوية، المختبر، الجلدية، فريق الممرضين الجوال.
مركز طبي يعنى بتقديم خدمات الرعاية الصحية ويشمل (طب عام، أطفال، اسنان، صيدلة، مطاعيم، المختبر، الباطني، الجلدية) يستقبل من 200-250 مراجع يومياً.							
أبرز التغييرات التي حدثت							
1. اكتمال بناء مركز قطر الخيرية الشامل بمساحة 1000 متر ² .							
2. النقل الى الموقع الجديد في القطاع رقم 12 على الطريق الدائري للمخيم.							



2. مركز الأمومة والطفولة_ مخيم الزعتري

النسبة % + -	أعداد المستفيدين		الكادر			الأقسام
	2018	2017	الخدمات	إداري	طبي	
16 - %	46,004	54,923	3	1	9	الطوارئ، النسائية، الاطفال، الاسنان، المختبر، الصيدلية، الطب العام

مركز طبي يعنى بصحة المرأة والطفل ويشمل (الطب العام، الطوارئ، النسائية، الاسنان، المختبر، الصيدلية). يستقبل من 70-100 مراجع يومياً.



3. مركز التشخيص الإشعاعي_ مخيم الزعتري

النسبة % + -	أعداد المستفيدين		الكادر			الأقسام	
	2018	2017	المتطوعون	الخدمات	إداري		طبي
167 %	11,420	4,276	---	2	---	3	التصوير الاشعاعي البسيط، تصوير الاسنان، تصوير القلب التلفزيوني، تصوير الثدي الشعاعي، تصوير تلفزيوني.

مركز متخصص بالتصوير الإشعاعي بكافة انواعه، مجهز بأجهزة تصوير الاشعة متنوعة وحديثة يستقبل من 40 - 50 مراجع يومياً.



4. المركز الطبي الخيري _ اربد

النسبة % + -	أعداد المستفيدين		الكادر				الأقسام
	2018	2017	المتطوعون	الخدمات	إداري	طبي	
- 6.7 %	10,869	11,658	1	1	4	10	الأسنان، الطب العام، الأنف والأذن والحنجرة، عيادة الأمراض المزمنة، الصيدلية، الجلدية، الأطفال، العظام، تراكيب الاسنان، التغذية، الانف والاذن والحنجرة

مركز رعاية صحية أولية يقدم الخدمات التشخيصية والسريية والدوائية برسوم رمزية لكافة المحتاجين من المواطنين الفقراء يستقبل من 40-50 مراجع يومياً.



5. مختبر التحاليل الطبية _ اربد

النسبة % + -	أعداد المستفيدين		الكادر			الأقسام
	2018	2017	الخدمات	إداري	طبي	
% 36.4	2,678	1,963	---	1	2	فحوصات السكري، تعداد خلايا الدم، فقر الدم، وظائف الغدة الدرقية والمهرمونات، وظائف الكبد والبنكرياس، دهنيات الدم، املاح الدم، فحوص الحمل/ فحوص الأمراض المعدية، ... الخ

مختبر تحاليل متخصص بإجراء كافة الفحوصات المخبرية المطلوبة، ومزود بأحدث الأجهزة المخبرية يقدم خدماته لكافة المحتاجين من المواطنين الفقراء برسوم رمزية. ويستقبل من 10-15 مراجع يومياً.



6. مركز العلاج الطبيعي (عمان)

أعداد المستفيدين			الكادر			الخدمات
النسبة % + -	عدد الجلسات	2018	2017	الخدمات	إداري	فنين
% 22.88	545	145	118	----	----	2
علاج الأمراض العصبية، علاج حالات الجهاز العضلي والهيكلية، تأهيل مريض البتر لتثبيت الطرف الاصطناعي، تدريب مريض البتر على الاستخدام بعد التركيب، علاج الأطفال " الشلل الدماغي، تأخر التطور الحركي"						
مركز متخصص بتقديم خدمات العلاج والتأهيل الطبيعي (الفيزيائي) لذوي الإعاقة والمرضى والمصابين من المحتاجين الفقراء واللاجئين. وبأسعار تفضيليه للمقتدرين.						



7. مركز الأطراف الاصطناعية _ عمان

أعداد المستفيدين			الكادر			الخدمات
النسبة % + -	عدد الجلسات	2018	2017	الخدمات	إداري	فنين
% 19.86 -	345	117	146	1	----	3
تركيب وصناعة الأطراف السفلية والعلوية والجائز والمقومات الحركية "أجهزة الشلل"، وأجهزة تقويم العمود الفقري، تصنيع وتركيب الأطراف العلوية الالكترونية.						
مركز طبي متخصص بتصنيع الأطراف الاصطناعية، وتركيبها مجاناً للجرحي والمصابين الفقراء واللاجئين. وبأسعار تفضيليه للمقتدرين.						



8. مركز الشيخ جاسم بن جبر ال ثاني للرعاية الصحية الأولية _ مخيم الأزرق

اعداد المستفيدين			الكادر			الخدمات
النسبة % + -	2018	2017	الخدمات	إداري	طبي	الطب العام، الأطفال، النسائية، الأسنان، المطاعيم، الصيدلية
11.1 % -	35,178	39,579	3	3	11	

مركز طبي يقدم خدمات الرعاية الصحية الأولية (التشخيص والدواء) مجاناً للأشقاء اللاجئين في المخيم. وهو مشروع تشاركي مع مؤسسة جاسم وحمد بن جاسم الخيرية _ قطر، ويستقبل المركز من 100-150 مراجع يومياً.



9. مركز طبي القرية السادسة _ مخيم الأزرق

اعداد المستفيدين			الكادر			الخدمات
النسبة % + -	2018	2017 (4 أشهر)	الخدمات	إداري	طبي	الطب العام عيادة عدد 3، اختصاص باطني، الأمراض المزمنة، الأسنان، الصيدلية
35.7 %	62,403	15,325	6	5	18	

مركز طبي يقدم خدمات الرعاية الصحية الأولية (التشخيص والدواء) مجاناً للأشقاء اللاجئين في المخيم. وهو مشروع تشاركي مع المفوضية السامية لشؤون اللاجئين (UNHCR)، يستقبل المركز حوالي 250 مراجع يومياً.



10. مركز الأمل لتعزيز الصحة _ مخيم الزعتري

اعداد الجلسات			الكادر			الخدمات
النسبة % + -	2018	2017	الخدمات	إداري	طبي	العلاج الطبيعي، العلاج الوظيفي، علاج السمع والنطق، الدعم النفسي.
52.15 - %	4,230	8,841	2	1	7	

وهو مركز تأهيل شامل للأطفال. ويجري المركز حوالي 16 جلسة يومياً.

1. اكتمال البناء للمركز الجديد.

2. النقل الى الموقع الجديد في القطاع رقم 12 على الطريق الدائري للمخيم.



ثانياً: المشاريع

عدد المستفيدين		الوصف	المشروع	#
2018	2017	يعنى المشروع بالمساهمة أو التكفل بكلفة التدخل الطبي أو التشخيص السريع للحالات الطارئة والتي لا يمكن علاجها في مراكز الجمعية.	مشروع الحالات الطارئة	*
14	21			

الإيرادات النقدية والعينية

النسبة % + -	2018	2017	اسم الحساب
% 5	1,796,011	1,705,288	المقبوض النقدي
%205	351,113	115,084	المقبوض العيني (أدوية، أجهزة، مستهلكات طبية... الخ)

